

# CATALOGO 2022



**UNIPEGA<sup>®</sup>**  
*Sorprendente*



# ADHESIVOS Y SELLADORES

## SILICONA HIBRIDA USO GENERAL CLEAR 24H

ÚNICO EN EL MERCADO  
ÉXITO DE VENTAS



**CLEAR 24h**  
BLANCO CUANDO APLICADO  
TRANSPARENTE DESPUÉS  
DE CURADO

- Anti hongo
- Alta adhesión
- PINTABLE

COLORES:



## SILICONA HIBRIDA USO GENERAL COLORES

ÚNICO EN EL MERCADO Y  
EN VARIOS COLORES



- Anti hongo
- Alta adhesión
- 24h Pintura y adhesión después de 24h
- PINTABLE

COLORES:



## SILICONA ACETICA 100% PROFESIONAL

SELLA Y PEGA ALUMINIO, VIDRIO, AZULEJO,  
SANITARIOS Y BOX DE BAÑOS



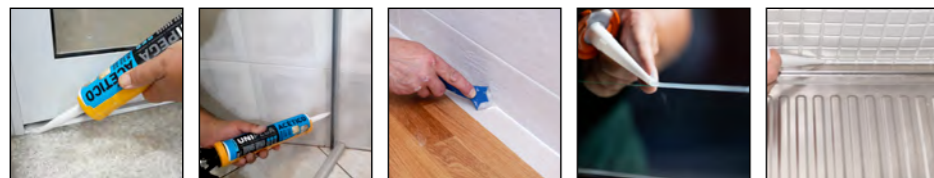
- Anti hongo
- No escurre
- Ideal para áreas húmedas

COLORES:



## SILICONA ACETICA MULTIUSO

VERSATIL PARA DIVERSOS  
SELLADOS DEL DÍA A DÍA



- Anti hongo
- No escurre
- Ideal para áreas húmedas

COLORES:



## ACETICA 100% SIN FUNGICIDA

SELLA JUNTAS DE PECERAS, TERRARIOS,  
CÁMARAS FRÍAS Y OTRAS APLICACIONES



- Sin solventes
- No escurre

COLORES:



## SILICONA ACETICA ALTA TEMPERATURA

SELLA JUNTAS EXPUESTAS  
A ALTAS TEMPERATURAS



Resistente a altas  
temperaturas  
Hasta  
**315°C**

- Extra fuerte
- No escurre

COLORES:



## SILICONA NEUTRA 100%

ALTO RENDIMIENTO Y  
EXCELENTE ADHESIÓN



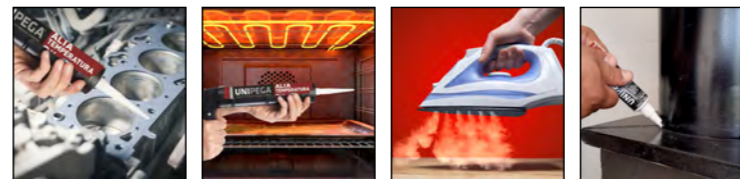
- Sin olor
- No escurre
- Adhiere sobre materiales porosos y no porosos

COLORES:



## SILICONA NEUTRA ALTA TEMPERATURA OXIMA

SELLADOR NEUTRO PARA  
ALTAS TEMPERATURAS



Resistente a altas  
temperaturas  
Hasta  
**315°C**

- Sin olor
- No escurre

COLORES:



## SELLA GRIETAS SELLADOR ACRILICO

SELLA GRIETAS  
Y JUNTAS



- No escurre
- Puede ser lijado

**UV+**

PINTABLE

COLORES:



## SILICONA FLEXIBLE BASE DE AGUA

BASE DE AGUA PARA  
CONSTRUCCIONES SUSTENTABLES



- Sin solventes
- Anti hongo

**UV+**

PINTABLE

COLORES:



## MONTAJE ADHESIVO ACRILICO

SUSTITUYE LOS CLAVOS Y  
LAS CINTAS ADHESIVAS



- Sin solventes
- Agarre inmediato

**UV+**

PINTABLE

COLORES:



## CANALETAS SELLADOR ANTI HONGO

RESISTENTE Y CON PROTECCIÓN UV PARA ZINGUERIA, TINGLADOS Y OTRAS APLICACIONES



- Anti hongo
- Extra fuerte
- UV+
- PINTABLE

COLORES:



## PEGA BACHAS ADHESIVO HIBRIDO

AGARRE INMEDIATO PARA FIJACIÓN DE BACHAS



- Adhiere sobre superficies húmedas
- Agarre inmediato
- Sin solventes
- No escurre
- No mancha

COLORES:



## FIJA ESPEJOS ADHESIVO HIBRIDO

FIJA SIN MANCHAR EL ESPEJO PERMITE EL REPOSICIONAMIENTO



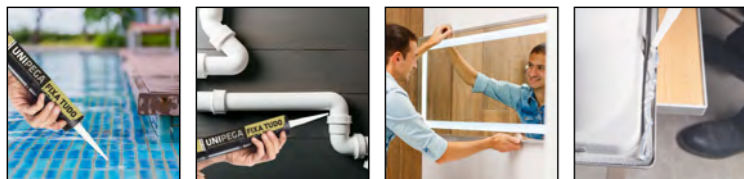
- Sin solventes
- No mancha
- Secado rápido
- Agarre inmediato
- No escurre

COLORES:



## FIJA TODO ADHESIVO HIBRIDO

FUERZA DE ADHESIÓN PARA LAS APLICACIONES MÁS DIFÍCILES



- Sin solventes
- No mancha
- Agarre inmediato
- Adhiere sobre superficies húmedas
- No escurre
- Secado rápido
- Adhiere sobre materiales porosos y no porosos

COLORES:



## PU CANALETAS SELLADOR MULTIUSO

SELLADOR MULTIUSO PARA SELLADO Y FIJACIÓN DE RIELES, CANALETAS Y ZINGUERIA



- No escurre
- UV+
- PINTABLE

COLORES:



## PU FLEX USO GENERAL

ALTA ELASTICIDAD PARA SELLADOS Y CALAFATEOS EN GENERAL



- No escurre
- ALTA elasticidad
- UV+
- PINTABLE

COLORES:



## PU 35 SELLADOR CONSTRUCCION

IDEAL PARA CALAFATEO Y SELLADOS EN GENERAL



- No escurre
- ALTA elasticidad
- UV+
- PINTABLE

COLORES:



## PU 40 USO PROFESIONAL

SELLADOR HÍBRIDO USO PROFESIONAL



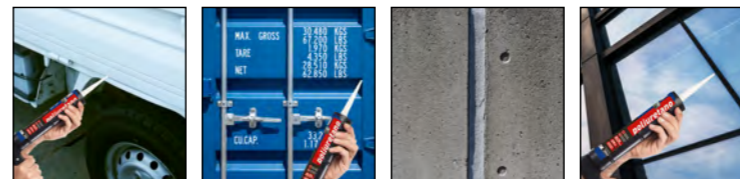
- No escurre
- ALTA elasticidad
- UV+
- PINTABLE

COLORES:



## POLIURETANO

ADHESIVO IDEAL PARA DIVERSOS MATERIALES



- Extra Fuerte
- No escurre

- ALTA elasticidad
- UV+
- PINTABLE

COLORES:



## ADHESIVO HÍBRIDO CONSTRUCCION

ADHESIVO PARA DIVERSAS APLICACIONES EN LA CONSTRUCCIÓN



- Adhiere sobre superficies húmedas

- ALTA elasticidad
- UV+
- PINTABLE

COLORES:



## PARABRISAS ADHESIVO HIBRIDO

PEGADO DE PARABRISAS Y VIDRIOS AUTOMOTORES EN EL MERCADO DE SUSTITUCIÓN



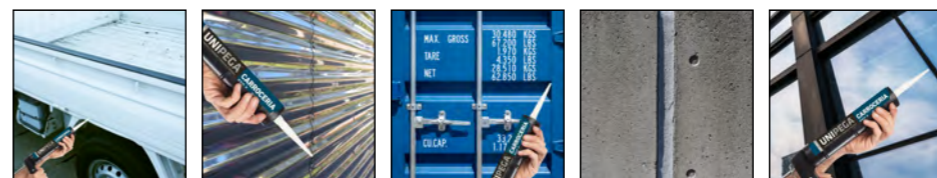
- No escurre
- Extra fuerte
- UV+

COLORES:



## CARROCERIA ADHESIVO HIBRIDO

ADHESIÓN EN CARROCERÍAS, CONTAINERS, CHAPAS METÁLICAS Y OTROS



- No escurre
- Extra fuerte
- UV+

COLORES:



# ¿CÓMO ELEGIR EL UNIPEGA IDEAL?



TIPO DE APLICACION

VEDACIÓN

JUNTAS

PEGADOS

COMPORTAMIENTO

Medio movimiento

Alto movimiento

Bajo movimiento

DONDE APLICAR

<p><b>Baños</b> Caja de baño</p> <p>SILICONA HIBRIDA ACETICA USO GENERAL ACETICA MULTIUSOS</p>	<p><b>Motores</b></p> <p>ACETICA ALTAS TEMP. NEUTRA ALTAS TEMP.</p>	<p><b>ACM</b></p> <p>PU 35 POLIURETANO</p>	<p><b>Losas</b></p> <p>FIJA TODO MONTAJE</p>
<p><b>Canaletas</b></p> <p>CANALETAS PU CANALETAS PU FLEX</p>	<p><b>Muebles</b></p> <p>SILICONA HIBRIDA SILICONA BASE DE AGUA</p>	<p><b>Juntas de dilatación</b></p> <p>PU 35 PU 40 POLIURETANO HÍBRIDO</p>	<p><b>Blocos</b></p> <p>FIJA TODO</p>
<p><b>Cocinas</b></p> <p>SILICONA HIBRIDA ACETICA USO GENERAL ACETICA MULTIUSOS</p>	<p><b>Puertas</b></p> <p>SILICONA HIBRIDA SILICONA BASE DE AGUA PU FLEX NEUTRA 100%</p>	<p><b>Pisos</b></p> <p>PU 40 POLIURETANO</p>	<p><b>Container</b></p> <p>POLIURETANO CARROCERIA</p>
<p><b>Chimeneas</b></p> <p>ACETICA ALTAS TEMP. NEUTRA ALTAS TEMP.</p>	<p><b>Zócalos</b></p> <p>SILICONA BASE DE AGUA SILICONA HIBRIDA</p>	<p><b>Prefabricados</b></p> <p>PU 35 POLIURETANO</p>	<p><b>Bacha</b></p> <p>FIJA BACHAS FIJA TODO</p>
<p><b>Ventanas</b></p> <p>SILICONA HIBRIDA SILICONA BASE DE AGUA PU FLEX NEUTRA 100%</p>	<p><b>Grietas</b></p> <p>SELLA GRIETAS</p>	<p><b>Espejos</b></p> <p>FIJA ESPEJOS FIJA TODO</p>	<p><b>Madera</b></p> <p>FIJA TODO MONTAJE</p>
			<p><b>Parabrisas</b></p> <p>PARABRISAS</p>
			<p><b>Zócalos</b></p> <p>FIJA TODO MONTAJE</p>
			<p><b>Balcones</b></p> <p>FIJA TODO</p>

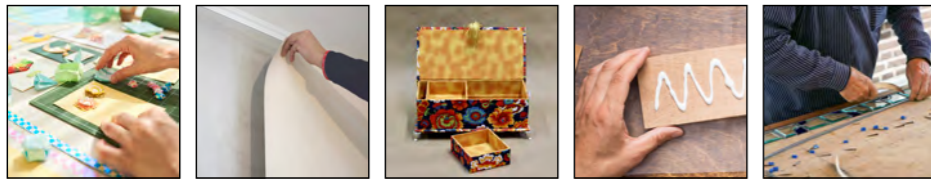




# COLAS

## COLA VINILICA ORIGINAL

IDEAL PARA ARTESANÍA Y OTRAS APLICACIONES

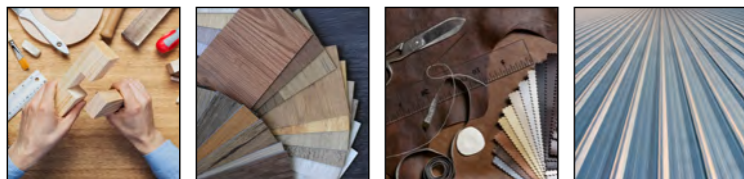


- Secado rápido
- Alta fijación



## COLA VINILICA EXTRA

PARA PEGADOS QUE EXIJAN MAYOR RESISTENCIA



- Pegado extra fuerte
- Secado rápido
- Alta fijación



## COLA MADERA PEGADOS Y REPARACIONES

ADHESIVO DE ALTO RENDIMIENTO PARA ENCOLADOS Y REPARACIONES DE MADERA



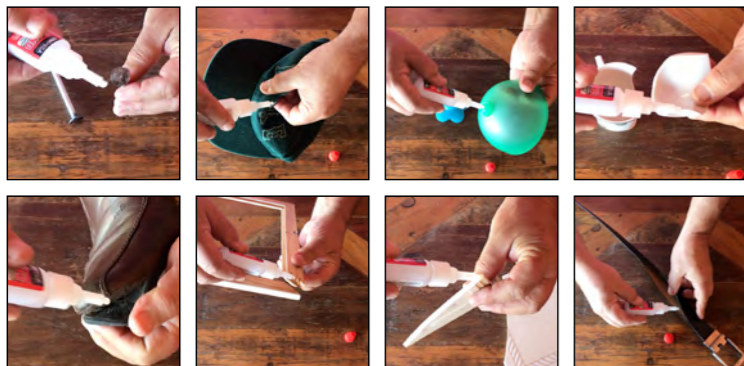
- No tóxica
- Alta fijación
- Secado rápido
- Multi pegados



## BOND 007 SEGUNDOS ADHESIVO INSTANTÁNEO

ADHESIVO INSTANTÁNEO PARA UN PEGADO DE SECADO RÁPIDO, EXTRA FUERTE Y SEGURO

Bond 007 Segundos es un adhesivo instantáneo a base de cianoacrilato multi-pegamento, ya que se adhiere perfectamente y de forma instantánea a la mayoría de los materiales porosos y no porosos como gomas, metales, plásticos, porcelana, madera, lona, cuero y una infinidad de sustratos. Con una adhesión rápida y fuerte, es fácil de aplicar y con excelente acabado (debido a su transparencia y adhesión instantánea).



**MULTI ARMA SECRETA PEGADOS**



# CINTAS DE FIJACIÓN

## FIXA FORTE

Substituye clavos y tornillos

## FIXA FORTE

CINTA DOBLE FAZ TRANSPARENTE USO INTERNO

CADA 15 CM DE CINTA SOPORTA HASTA:



CINTA DOBLE FAZ BLANCA USO INTERNO Y EXTERNO

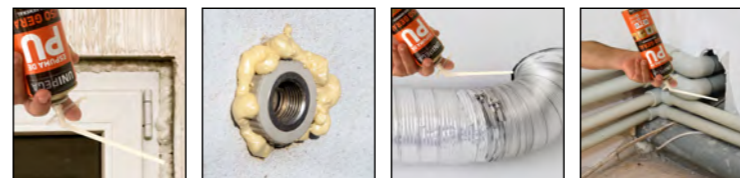
Cinta 9mm x 2m **300g**  
 Cinta 12mm x 2m **400g**  
 Cinta 19mm x 2m **800g**  
 Cinta 24mm x 2m **1kg**  
 Cinta 19mm x 2m **4kg**  
 Cinta 24mm x 2m **6kg**



# ESPUMAS DE PU

## ESPUMA DE PU USO GENERAL

RINDE MUCHO MÁS ALTA EXPANSIÓN



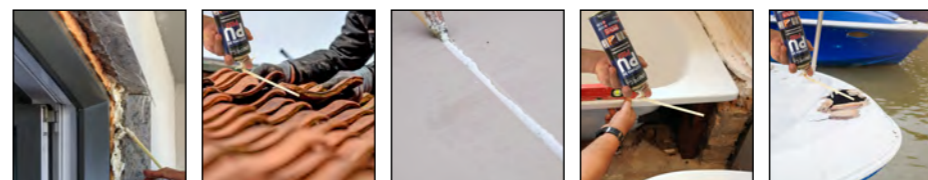
Rinde **3x** más

- No encoge
- Sin CFC
- Secado rápido
- Alta expansión



## ESPUMA DE PU PROFESIONAL

FINA ESTRUCTURA CELULAR Y EXCELENTE PROPIEDAD ADHESIVA



**100%** Estable No encoge

- Rápido tiempo de corte
- Sin CFC
- Secado rápido
- Alta expansión





# AEROSALES



## UNI LUB LUBRICANTE USO GENERAL

REDUCE LA FRICCIÓN Y EL DESGASTE



- Repele la humedad
- Limpia y protege
- Antioxidante
- Elimina los crujidos



## SILICONA EN SPRAY LUBRICANTE

REALZA LOS COLORES POR LARGO TIEMPO Y EVITA EL RESECAMIENTO

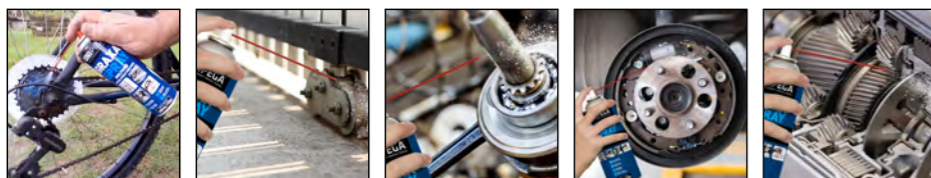


- Protege contra el salitre
- Elimina los crujidos
- Reduce la fricción y el desgaste
- Protege plásticos, gomas y metales



## GRASA EN SPRAY MULTIUSO

ANTI-CORROSIÓN Y OXIDACIÓN PARA DIVERSAS APLICACIONES



- Alta penetración
- Repele el agua
- Antioxidante
- Evita la corrosión



## GRASA BLANCA ALTO RENDIMIENTO

ALTO RENDIMIENTO EN LUBRICACIÓN Y EXCELENTE DESEMPEÑO EN LOCALES CON AGUA Y SALITRE



- Alta adherencia
- Resistente a altas temperaturas
- Antioxidante
- Evita la corrosión



## GRASA GRAFITADA EN SPRAY LUBRICANTE SECO

LUBRICANTE SECO PARA DIVERSOS MECANISMOS, RESISTENTE A ALTAS TEMPERATURAS Y ESFUERZOS MECÁNICOS

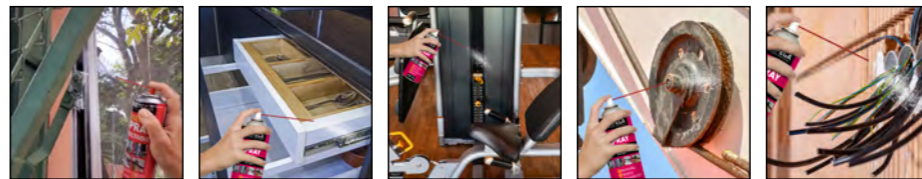


- Alta penetración
- Reduce el desgaste
- Secado rápido
- Sin aceite



## VASELINA EN SPRAY MULTIUSO

LUBRICA EQUIPOS EN GENERAL EN METAL, PLÁSTICO, CUERO, VINILO Y CAUCHO



- Reduce la fricción y el desgaste
- Protege y repele el agua
- Protege cuero, vinilo, plásticos y gomas
- Desmolda y lubrica



## LUBRICANTE PARA CADENAS EN SPRAY

LIMPIADOR DE CADENAS Y DESENGRASANTE PENETRA PROFUNDAMENTE Y QUITA RÁPIDAMENTE GRASA Y OTRAS SUCIEDADES

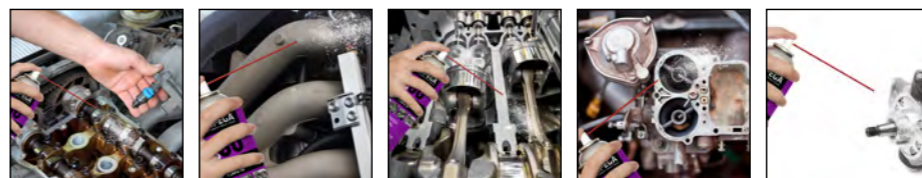


- Lubrica y penetra
- Evita la corrosión
- Repele agua y suciedad
- Extiende la vida útil



## UNI 80 DESCARBONIZANTE Y LIMPIA TBI

LIMPIA CARBURADORES DE VEHÍCULOS, SIN NECESIDAD DE DESMONTAR

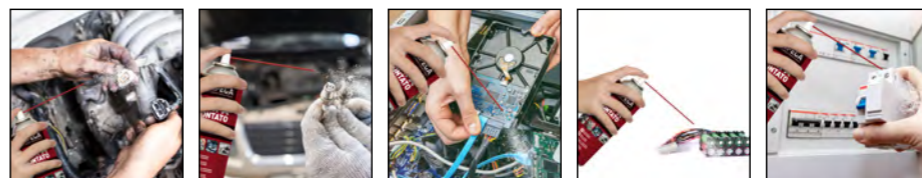


- Limpia picos inyectores
- Acción instantánea
- Limpieza pesada
- Mejora el rendimiento del motor



## LIMPIADOR DE CONTACTOS ELÉCTRICOS INFLAMABLE

LIMPIADOR Y RESTAURADOR DE LA CONTINUIDAD ELÉCTRICA EN CIRCUITOS ELECTRÓNICOS, SIN LA NECESIDAD DEL DESMONTAJE DEL EQUIPO



- Acción instantánea
- Limpia y protege
- Recupera la conductividad
- Evita la corrosión



## DESMOLDANTE EN SPRAY CON SILICONA

DESARROLLADO PARA DESMOLDAR, LUBRICAR Y PROTEGER PIEZAS PLÁSTICAS, OPTIMIZANDO EL PROCESO DE INYECCIÓN PLÁSTICA



- Uso profesional
- Alta resistencia termica
- Desmolda, protege y lubrica
- Plásticos, gomas y metales



## ANTI-SALPICADURAS DE SOLDADURAS CON O SIN SILICONAS

PROTECTOR DE SUPERFICIE QUE IMPIDE LA ADHERENCIA DE LAS SALPICADURAS DE SOLDADURA EN LOS LUGARES NO DESEADOS



- Protege la superficie
- Evita la corrosión
- Alta adherencia
- Uso profesional





# DESINFECTANTES

## LIMPIADOR DE AIRE ACONDICIONADO

**LIMPIEZA RÁPIDA Y SENCILLA DE CONDUCTOS, SISTEMAS DE VENTILACIÓN E INTERIORES DE VEHÍCULOS EN GENERAL**

- Limpiador de aire acondicionado y sistema de ventilación
- Eficaz en la eliminación de olores
- Válvula automática especial
- Rápido y simple de usar



**NEUTRO**

**+ 5 FRAGRÂNCIAS**

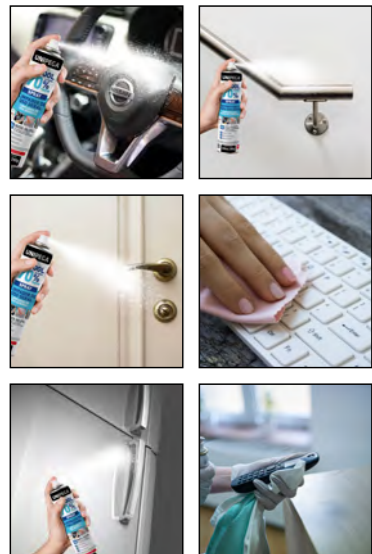
LAVANDA CARRO NOVO

SUMMER AIR CLEAN CLASSIC

## ALCOHOL 70% SPRAY

**ALCOHOL 70% DESINFECTANTE PARA USO GENERAL**

- Limpiador, desinfecta y mata las bacterias
- Desinfectante y bactericida
- Limpiador profundo e instantáneo
- Aplicación rápida y eficiente



## ALCOHOL GEL 70%

**ALCOHOL GEL 70% DESINFECTANTE PARA LAS MANOS, MATANDO HASTA 99,99% DE LAS BACTERIAS**

- Mata 99,99% de las bacterias

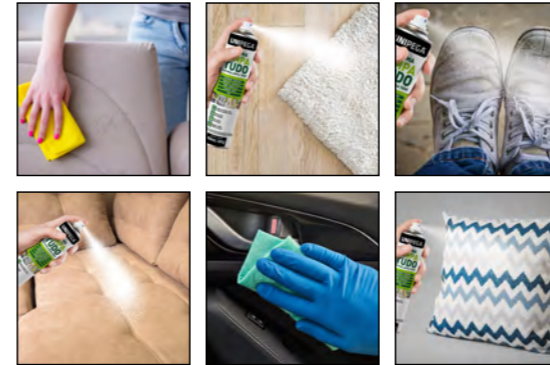
Con **Aloe Vera** Hidratante con tacto suave



## ESPUMA LIMPIA TODO

**LIMPIEZA PROFUNDA EN TAPICERÍA, ALFOMBRAS, TAPETES, INTERIORES DE AUTOMÓVILES, ZAPATILLAS, BOLSOS Y MÁS**

- Limpiador profundo en seco
- Sin esfuerzo
- Sin enjuague
- Rápido y práctico



## PROTECTOR DE TEJIDOS IMPERMEABILIZACIÓN

**PROTEGE TAPICERÍA, COJINES, CORTINAS, ASIENTOS DE AUTOMÓVILES, ZAPATILLAS, BOLSOS, EQUIPAJE, ROPA EN GENERAL Y MUCHO MÁS**

- Forma una capa protectora sobre las fibras
- Previene la absorción de líquidos y suciedad
- Conserva la apariencia y la suavidad
- Aspecto de nuevo por mucho más tiempo



# TINTAS

## PINTURA SPRAY MULTIUSOS

# PINTURA SPRAY

- Excelente acabado y cobertura
- Mayor durabilidad de su pintura
- Secado rápido
- Sin CFC

**MULTICOLORES CON LA FACILIDAD DEL SPRAY**



## ALTAS TEMPERATURAS

- SOporta HASTA 600°C**
- Excelente acabado y cobertura
- Mayor durabilidad de su pintura
- Secado rápido



# UNIPEGA®

**Presente durante más de 20 años en la vida de las personas,  
creando soluciones y negocios inteligentes.**

ARGENTINA  
BRASIL  
BOLIVIA  
CEE  
CHILE


COLOMBIA  
COSTA RICA  
ECUADOR  
EL SALVADOR  
GUATEMALA

HONDURAS  
MÉXICO  
NICARAGUA  
PANAMÁ  
PARAGUAY

PERÚ  
PORTUGAL  
URUGUAY  
USA  
WEST INDIES

**unipega.com**

**info@unipega.com**

 /unipegaoficial

 @unipega\_oficial

 Unipega



Unipega es miembro del Green Building Council, ONG que fomenta el mercado de la construcción sustentable.

Acciones y desarrollo de productos basados en la sustentabilidad, para garantizar el futuro del planeta.